

MANTA IGNÍFUGA 400 gr

FICHA TÉCNICA

Fecha actualización: 04/10/2022

ARTÍCULO

Manta Ignífuga - Flame retard 1C

Familia: mantas ignífugas

Composición:
100% Poliéster

Acabado perchado
Confección: dobladillo y remallado

Especificaciones técnicas

URDIMBRE	TRAMA
100% Poliéster	100%Poliéster
10 hilos/cm	7 pasadas/cm
30 Nm	2 Nm
Masa laminar: 400g/m ± 5%	

Estructura tipo Tafetán

Estabilidad dimensional

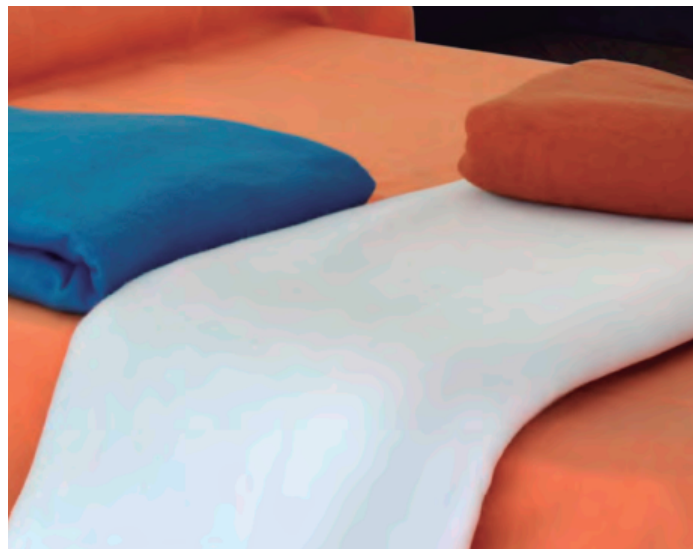
· URDIMBRE: -5%
· TRAMA: 5%
(según ISO 5077-ISO3759-ISO6330)

Solidez al lavado
(según ISO 105-C06)

- Degradación: 5
- Descarga: 5

Solidez al frote
(ISO 105-X12)

- Seco: 5
- Húmedo: 5

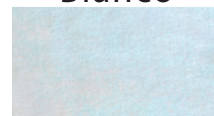


Tamaños disponibles

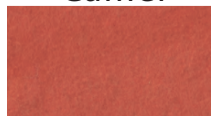
180x220
220x220
240x220

Colores:

Blanco



Camel



Azafata



Instrucciones de lavado



Lavar max. 30°



No usar lejía



No usar secadora



No planchar



Lavado en seco con percloroetileno