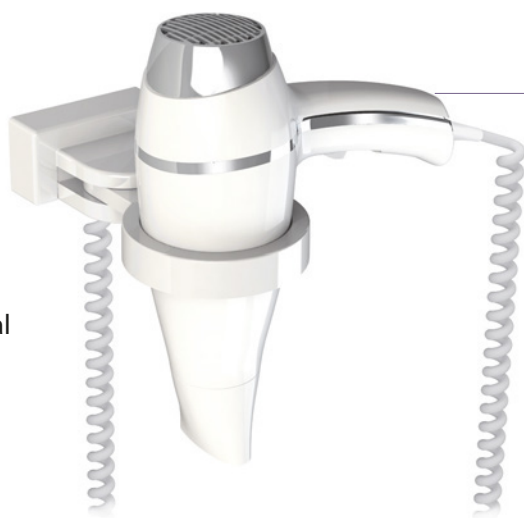




## SECADOR DE PELO + SET SOPORTE UNIVERSAL

**ALTEO**



REF 8 22 1627  
Alteo blanco +  
soporte universal  
blanco



REF 8 22 1626  
Alteo negro +  
soporte universal  
negro

### + VENTAJAS



180° Rotación



Precableado para  
facilitar la instalación



Mango LighTouch  
patentado: se  
enciende con la  
presión de la mano

*Alteo con soporte universal, 180° de rotación  
pre cableado para una rápida instalación.*

MADE IN FRANCE



# SECADOR DE PELO + SET SOPORTE UNIVERSAL

## ALTEO

### ALIMENTACIÓN

Voltaje	230 V
Frecuencia	50/60 Hz
Potencia nominal	1875 W
Aislamiento eléctrico	Clase II
Índice IP	21
Protección en caso de mal funcionamiento	Si

### PRESTACIONES

Mango LighTouch	Si
Posiciones de secado	6
Caudal de aire	70-115 m <sup>3</sup> /h
Posiciones de temperatura	3
Sistema ionizador	Si
Boquilla integrada	Si
Nivel sonoro a 1m - Posición 1 (70 m <sup>3</sup> /h)	70 dB
Nivel sonoro a 1m - Posición 2 (115 m <sup>3</sup> /h)	77 dB
Filtro posterior desmontable	Si

### COMPOSICIÓN

Color	Blanco/Negro
Material del soporte	ABS

### LOGÍSTICA

8 22 1627

Peso neto	0.580 kg
Peso bruto	0.640 kg
Unidad logística	12
Código arancelario	
Código EAN	

8 22 1626

Peso neto	0.580 kg
Peso bruto	0.640 kg
Unidad logística	12
Código arancelario	
Código EAN	

### DIMENSIONES

Dim. Alteo : 245 (L) x 205 (A) x 84 (D) mm  
Cable (plegado / estirado): 700 / 2050 mm

Dim. soporte : 185 (L) x 100 (L) x 45 (A) mm

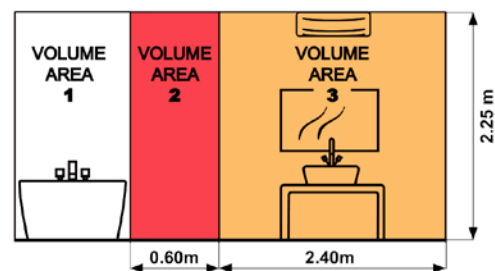
### POTENCIA

Tests realizados a 1m del frontal del producto

	Caudal Posición 1 70 m <sup>3</sup> /h	Caudal Posición 2 115 m <sup>3</sup> /h
Temperatura FRÍO	235 W	410 W
Temperatura Nivel I	560 W	1100 W
Temperatura Nivel II	900 W	1875 W

### INSTALACIÓN

Se puede instalar en el volumen 2 si el cable no está fijado a un soporte.



CB CE

2-YEAR  
WARRANTY