




## HAWAI

- ▶ Potencia de 550 a 1 000 W regulable por variador
- ▶ Mango patentado con rótula que facilita el secado y evita su desgaste
- ▶ Temporizador de seguridad de 15 minutos

### CARACTERÍSTICAS TÉCNICAS

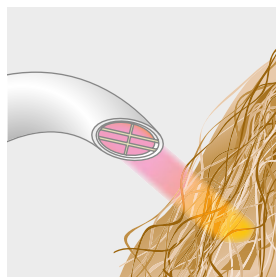
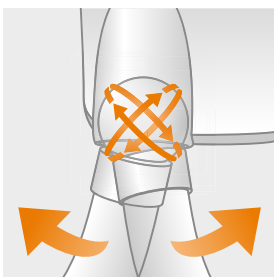
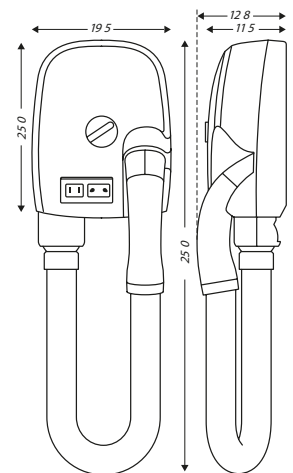
- Alimentación : 230 V - 50-60 Hz
- Caudal de aire : 80 m<sup>3</sup>/h
- IP34
- Instalación dentro del volumen 2
- Aislamiento eléctrico classe II 
- Toma de afeitar bitensión (115/230 V)
- Tubo flexible :
  - longitud 45 cm extensible a 1,30 m
  - diámetro exterior 44 mm
  - diámetro interior 34,5 mm



8 22 991



8 22 421



| REF.     | DESCRIPCIÓN           | UL <sup>1</sup> |
|----------|-----------------------|-----------------|
| 8 22 421 | Hawai Blanco          | 12              |
| 8 22 991 | Hawai gris metalizado | 12              |