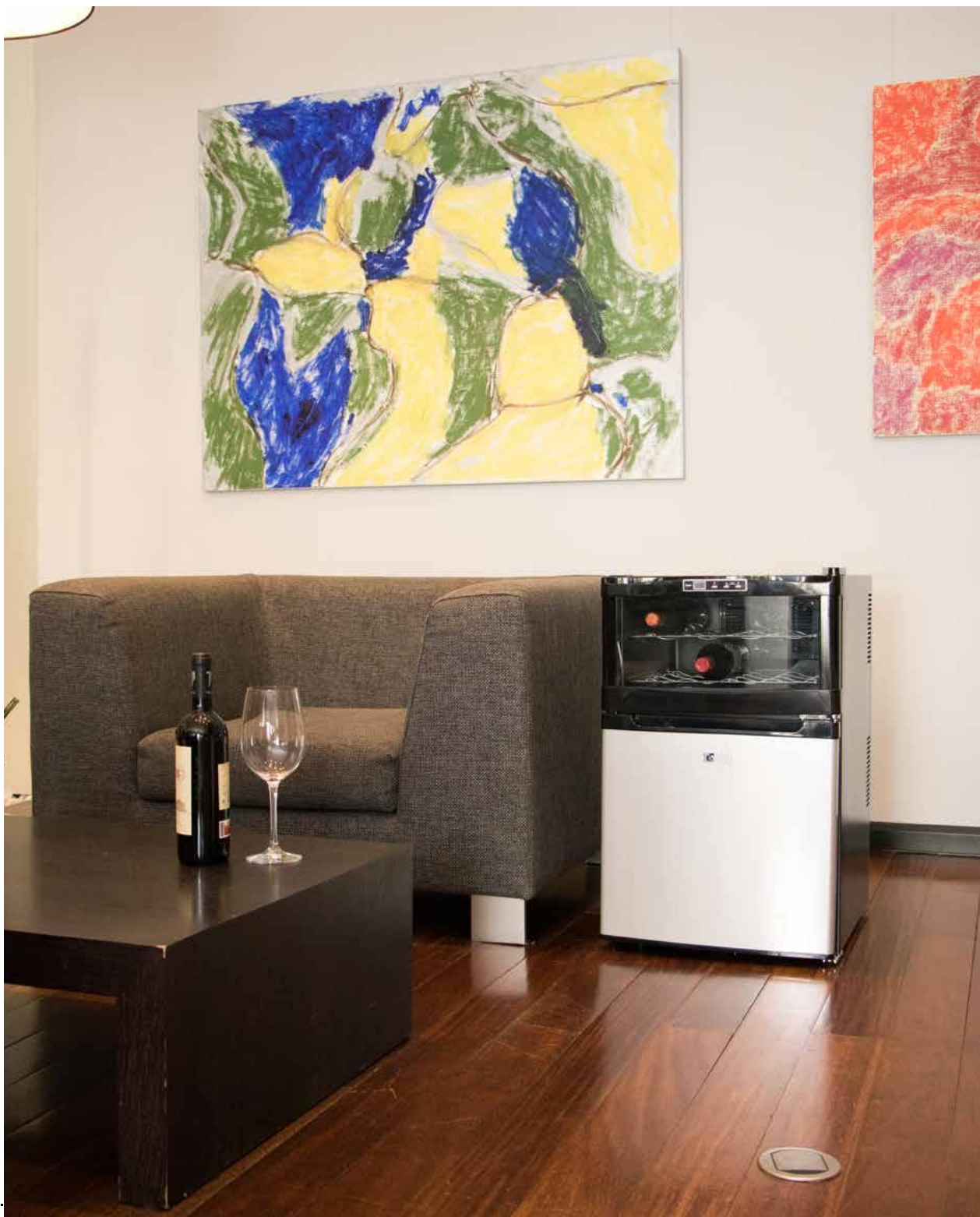


## MINIBARES PARA HOTELES

### TIPOS Y CONSEJOS DE INSTALACIÓN DE MINIBARES PARA HOTELES

TÍTULO ORIGINAL: "Instalación - mantenimiento de mobiliario de hostelería; minibares hotel."

Revisión 1.0





## TECNOLOGÍAS

Son tres las tecnologías de los minibares más demandadas del mercado: **absorción, termoeléctrica y compresor**.

Estas son las características de cada una, debes pensar cuál se adapta más a tus necesidades a la hora de decantarte por un minibar con una de ellas:



### Tecnología absorción

Es el **sistema más silencioso del mercado** (0dB). Indicado para climas de temperatura media. La refrigeración es química física. Los minibares que funcionan con esta tecnología cuentan con defrost automático, termostato inteligente con sensor de temperatura interior, lo que reporta al hotel un importante ahorro energético. También con separadores de botellas y bandejas regulables en altura, luz interior de led de bajo consumo.



### Tecnología termoeléctrica

Un **sistema silencioso y de bajo consumo**. Refrigeración mediante la aplicación de corriente eléctrica en dos elementos semiconductores que absorben calor por un lado y desprenden frío por el otro con ayuda de un ventilador de mínimo consumo. Los minibares hotel que funcionan con esta tecnología no tienen vibraciones, ya que la única parte en movimiento de la estructura del minibar es el ventilador. Con autodefrost y suave iluminación interior con LEDs y especialmente respetuosos con el medio ambiente. Sin CFC.



### Tecnología compresor

El **sistema que más enfría en menos tiempo**. Indicado para climas muy cálidos. Mediante la compresión de fluidos refrigerantes en un circuito cerrado se consigue enfriar el interior y disipar el calor por el exterior. En los minibares para hostelería esta tecnología destaca su gran potencia de enfriamiento y su respeto por el medio ambiente, ya que no contienen CFC.

## CONSEJOS DE INSTALACIÓN Y MANTENIMIENTO DE LOS MINIBARES

Si quieres sacarle el máximo partido posible a sus minibares para hotel, te recomendamos que siga estos consejos de instalación y mantenimiento:

### INSTALACIÓN

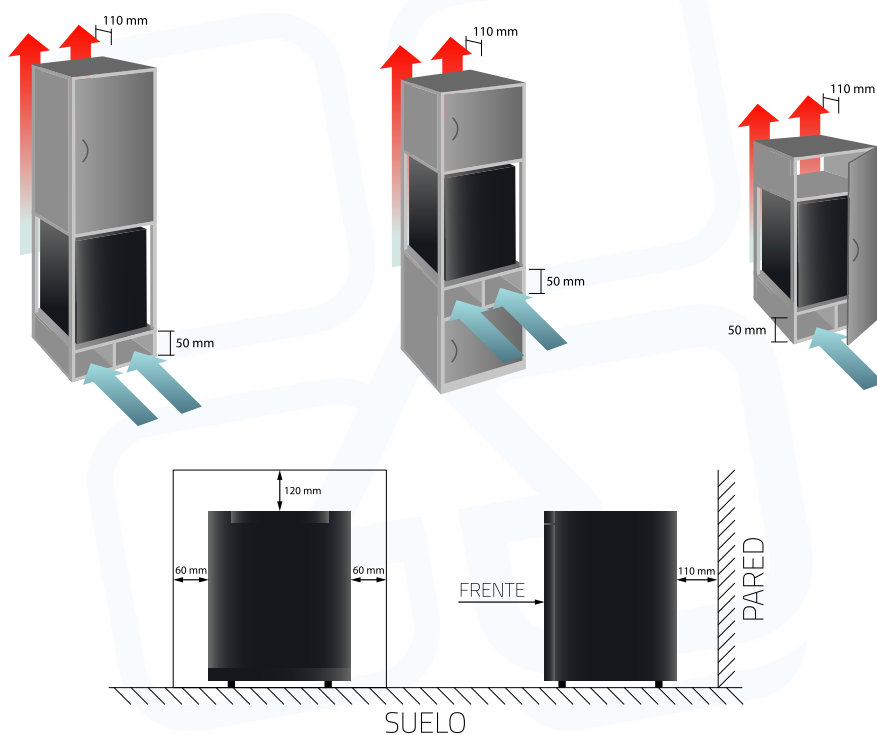
El minibar debe ser colocado sobre una superficie sólida y plana, alejado de focos de calor (luz del sol, superficies calientes) y de la humedad.

Los sistemas de refrigeración, ubicados en la parte trasera del minibar, requieren de una correcta ventilación para la disipación del calor que generan. Para ello es precisa una circulación de aire, traducida en una entrada de aire por debajo del minibar que lo recorra en toda su profundidad hasta llegar al sistema refrigerante y una salida

superior que evacúe el aire calentado. La mejor forma de conseguir una ventilación adecuada, es respetando en la instalación los espacios indicados entre el minibar y la superficie donde se instala: 6 cm en los laterales, 12 cm en la parte superior y 11 cm en el fondo. Debemos prestar especial atención, cuando queramos instalar el minibar dentro de un mueble, ya que en este caso puede resultar difícil asegurar la correcta ventilación, guardando las distancias de seguridad mencionadas

anteriormente y a ser posible instalando una rejilla frontal en la puerta del mueble para poder garantizar una buena convención del calor generado hacia el exterior.

**Si el minibar no se instala respetando estos espacios para su aireación, se pueden dañar los circuitos electrónicos, lo que conllevará una reducción del rendimiento y un incremento del consumo diario, lo cual supone unas condiciones de funcionamiento no óptimas.**



### MANTENIMIENTO Y AHORRO DE ENERGÍA

Se recomienda limpiar el minibar periódicamente para asegurar un buen mantenimiento del mismo, especialmente si se trata de un minibar de tecnología termoeléctrica con ventiladores, ya que de lo contrario su funcionamiento se resentirá. Cuando limpies el minibar, desconéctalo de la red, retira los alimentos y saca las bandejas y baldas.

A continuación, utiliza un paño húmedo para limpiar el interior. Para llevar a cabo esta tarea, no utilices productos químicos agresivos. Te recomendamos que no llenes el minibar en exceso para asegurar un enfriamiento eficaz y uniforme.

Para que el minibar consuma la menor energía posible, debes seguir

todas las indicaciones de instalación y mantenimiento que te hemos dado previamente. También ten en cuenta que el minibar consumirá menos energía cuanto más frío sea el ambiente en donde se encuentra instalado.